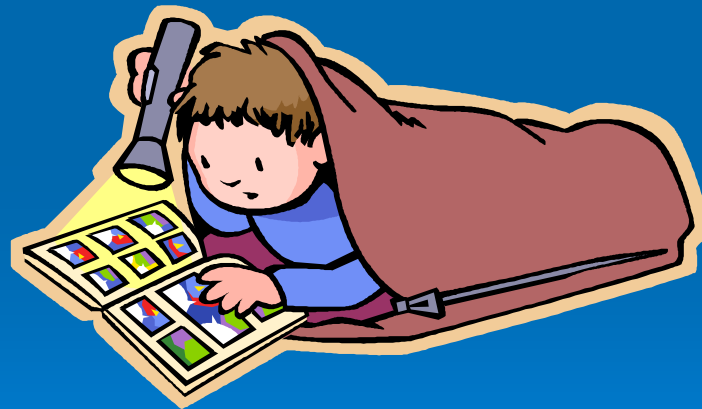


# Δημόσιο Νηπιαγωγείο Ποταμού Γερμασόγειας Α΄

## Τομείς ανάπτυξης



Σχολική χρονιά 2020-2021

# **ΟΛΟΠΛΕΥΡΗ ΑΝΑΠΤΥΞΗ**

## **ΤΟΜΕΙΣ ΑΝΑΠΤΥΞΗΣ**

- 1) Προσωπική και κοινωνική  
συνειδητοποίηση**
- 2) Συναισθηματική ενδυνάμωση**
- 3) Κινητικές ικανότητες**
- 4) Νοητική ενδυνάμωση**

# ΠΡΟΣΩΠΙΚΗ ΚΑΙ ΚΟΙΝΩΝΙΚΗ ΣΥΝΕΙΔΗΤΟΠΟΙΗΣΗ

Περιλαμβάνει την ανάπτυξη των παιδιών σε προσωπικό και κοινωνικό επίπεδο με έμφαση ανάμεσα σε άλλα στην ανάπτυξη της ανεξαρτησίας, της αυτοεξυπηρέτησης, της προσωπικής υγείας και ασφάλειας, των σχέσεων, της ταυτότητας του φύλου και της συνεργασίας.

## ΣΥΝΑΙΣΘΗΜΑΤΙΚΗ ΕΝΔΥΝΑΜΩΣΗ

Περιλαμβάνει την ανάπτυξη των παιδιών σε συναισθηματικό επίπεδο.

Συγκεκριμένα καλλιεργούνται,

- © Οι άξονες αναγνώριση, έκφραση, αποδοχή και έλεγχος συναισθημάτων
- © Η ανάπτυξη δεξιοτήτων επιβίωσης, αναγνώρισης του εαυτού τους ως ξεχωριστή οντότητα και η ανάπτυξη σχέσεων εμπιστοσύνης.

# ΣΥΝΑΙΣΘΗΜΑΤΙΚΗ ΕΝΔΥΝΑΜΩΣΗ

ΑΝΑΓΝΩΡΙΣΗ  
ΕΚΦΡΑΣΗ  
ΚΑΤΑΝΟΗΣΗ  
ΣΥΝΑΙΣΘΗΜΑΤΩΝ

ΕΝΣΥΝΑΙΣΘΗΣΗ

ΕΛΕΓΧΟΣ  
ΣΥΝΑΙΣΘΗΜΑΤΩΝ  
Επίλυση διαφορών

# ΚΙΝΗΤΙΚΕΣ ΙΚΑΝΟΤΗΤΕΣ

Οι κινητικές ικανότητες επικεντρώνονται σε δεξιότητες που σχετίζονται με τη βιοσωματική ανάπτυξη δίνοντας έμφαση



- ✓ Η χρήση, ο συντονισμός και ο έλεγχος των μεγάλων μυών (αδρές κινήσεις)
- ✓ Η χρήση, ο συντονισμός και ο έλεγχος των μικρών μυών και
- ✓ Προσωπική υγεία και ασφάλεια (ικανότητες αυτοεξυπηρέτησης)

# ΝΟΗΤΙΚΗ ΕΝΔΥΝΑΜΩΣΗ

- ✓ Τρόπο με τον οποίο το παιδί κατανοεί τη λειτουργία του κόσμου που το περιβάλλει,
- ✓ Είναι συνεχώς μεταβαλλόμενη,
- ✓ Επιτυγχάνεται όχι μόνο χάρη στις έμφυτες νοητικές ικανότητες του ατόμου αλλά και μέσω της διαμεσολάβησης με το κοινωνικό και πολιτισμικό περιβάλλον.

# Το παιδί αναπτύσσοντας τις νοητικές λειτουργίες:

- ✓ της μνήμης
- ✓ της κριτικής
- Δημιουργικής σκέψης
- ✓ της αντίληψης
- ✓ της προσοχής
- ✓ της συλλογής
- επεξεργασίας πληροφοριών
- ✓ της επίλυσης προβλημάτων

...καλείται να  
καλλιεργήσει  
και να  
βελτιώσει στο  
μεγαλύτερο  
δυνατό βαθμό  
τις εν  
δυνάμει  
ικανότητες  
του.